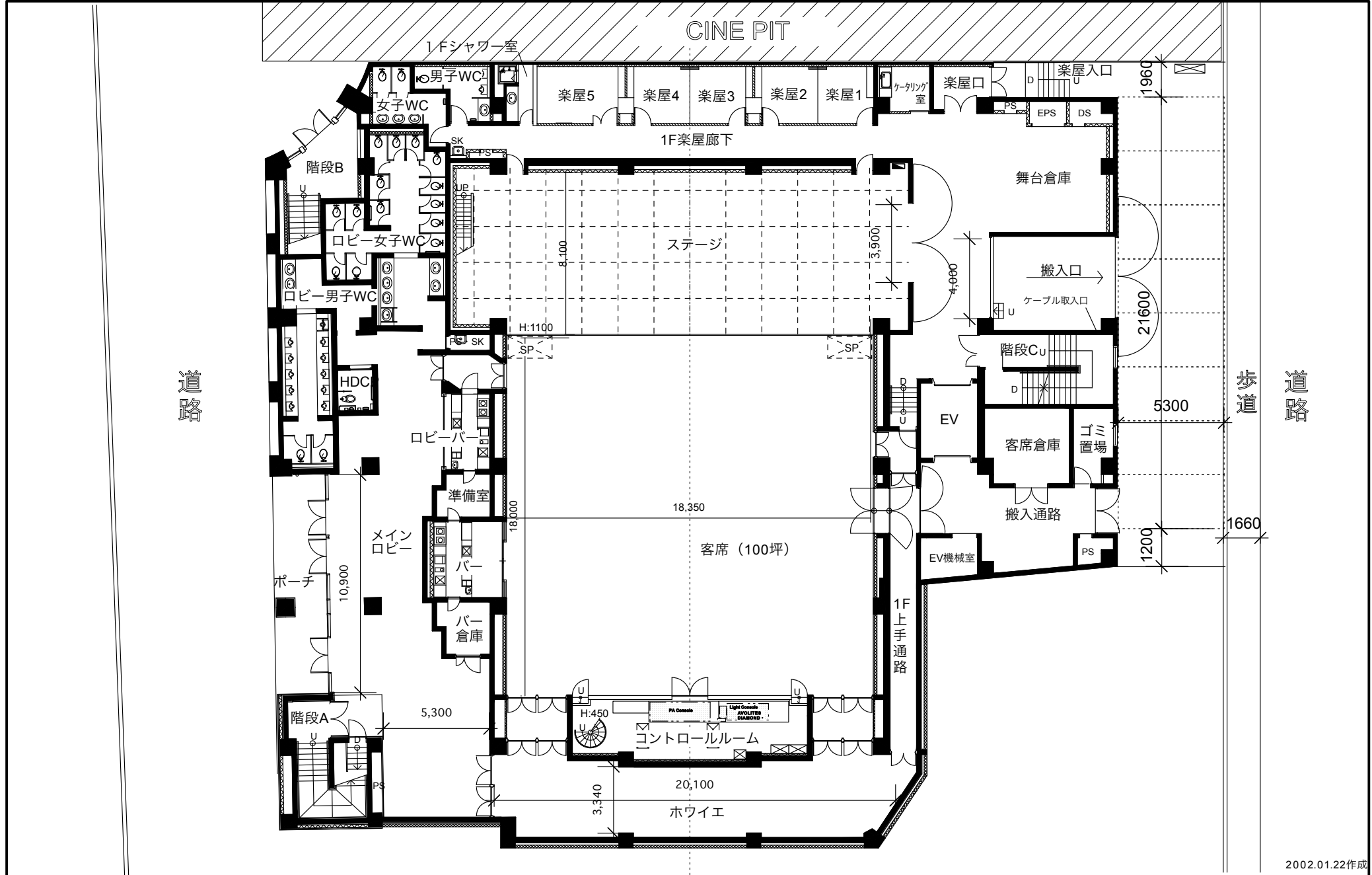


仮設電源盤
 3φ4W 200A 60KVA
 3φ3W 175A 35KVA

- 250
 - 225
 - 850
 - 750
 - 750
 - 300
 - 1,075
 - 850
 - 800
 - 950
 - 200
 - 750
 - 200
 - 200
 - 1,025
- ホリゾン幕
 - 大黒幕
 - バトン7
 - バトン6
 - (文字幕)
 - トラス4
 - サイド73
 - バトン5
 - (袖幕)
 - バトン4
 - トラス3
 - サイド72
 - バトン3
 - (袖幕)
 - 中割帳
 - トラス2
 - サイド71
 - バトン2
 - 引割帳
 - 水引幕
 - 源氏幕
 - (固定)
 - バトン1
 - (振り竹常設)
 - スクリーン
 - (巻取り)
 - トラス1

2023.12.22修正



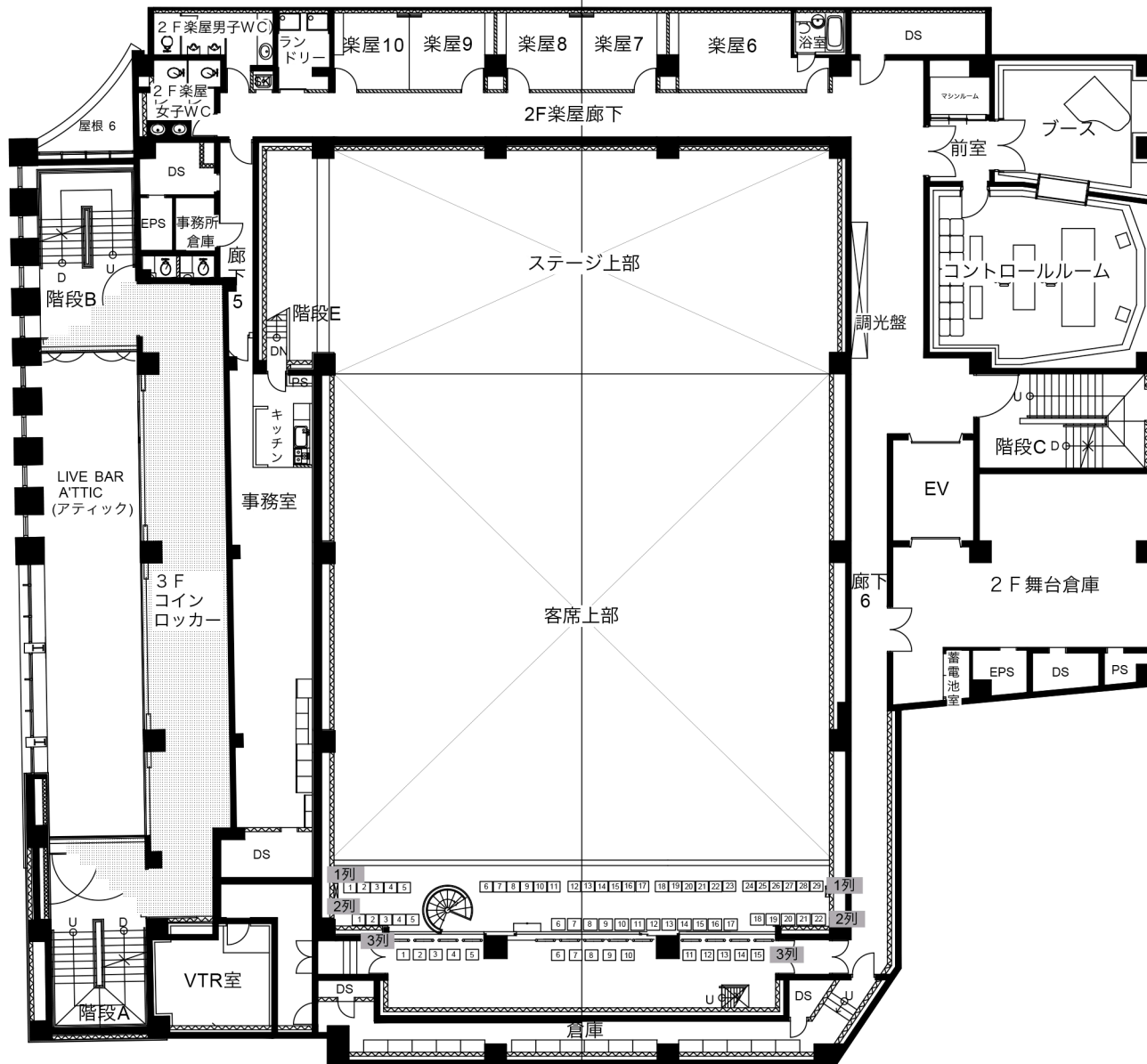
2002.01.22作成

1階見取り図

CLUB CITTA'

〒210-0023 神奈川県川崎市川崎区小川町 5-7
 TEL 044-244-7888 FAX 044-211-8736

SCALE:1/250



2002.01.21作成

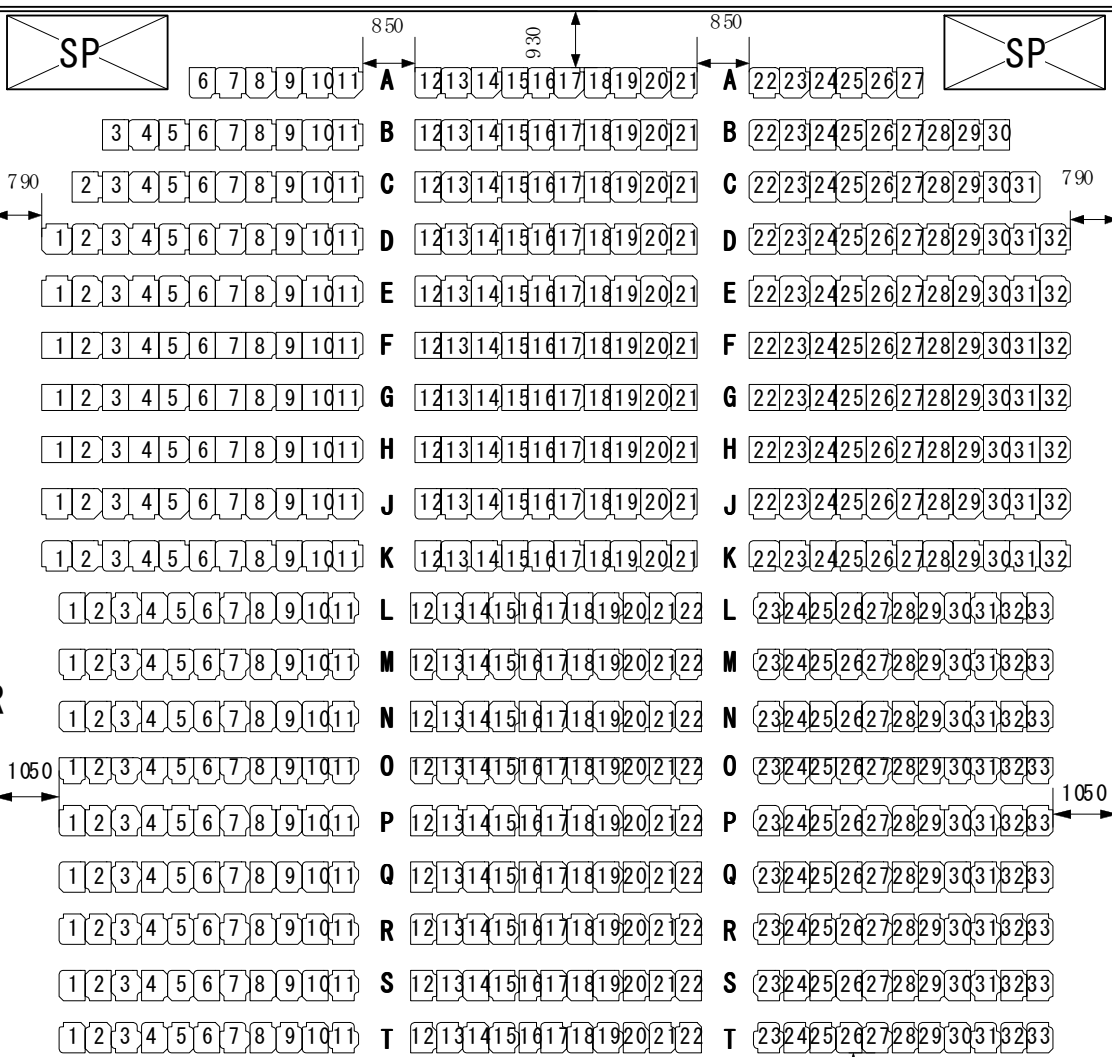
2/3階見取り図

CLUB CITTA'

〒210-0023 神奈川県川崎市川崎区小川町 5-7
 TEL 044-244-7888 FAX 044-211-8736

SCALE:1/250

ステージ 座席数 601席



BAR

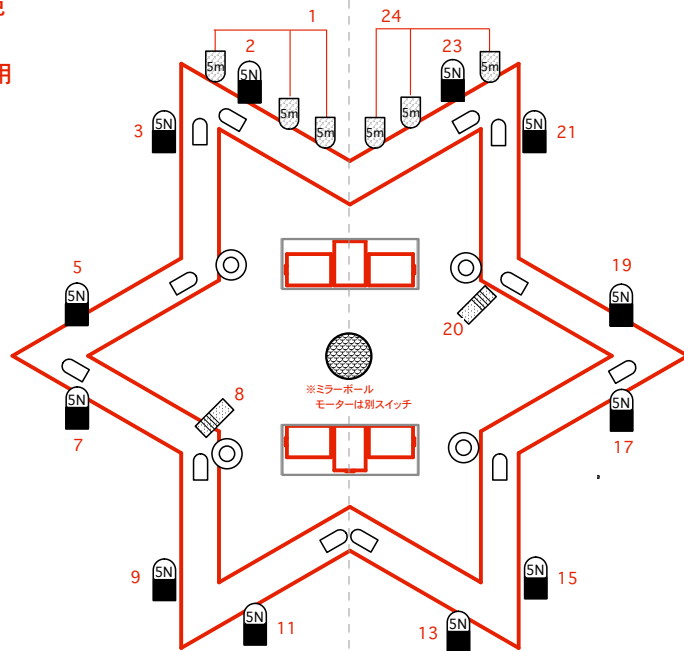
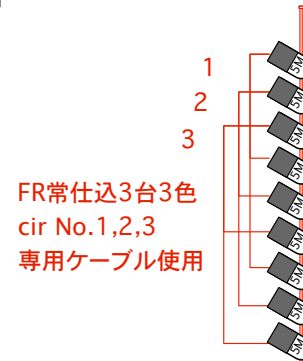
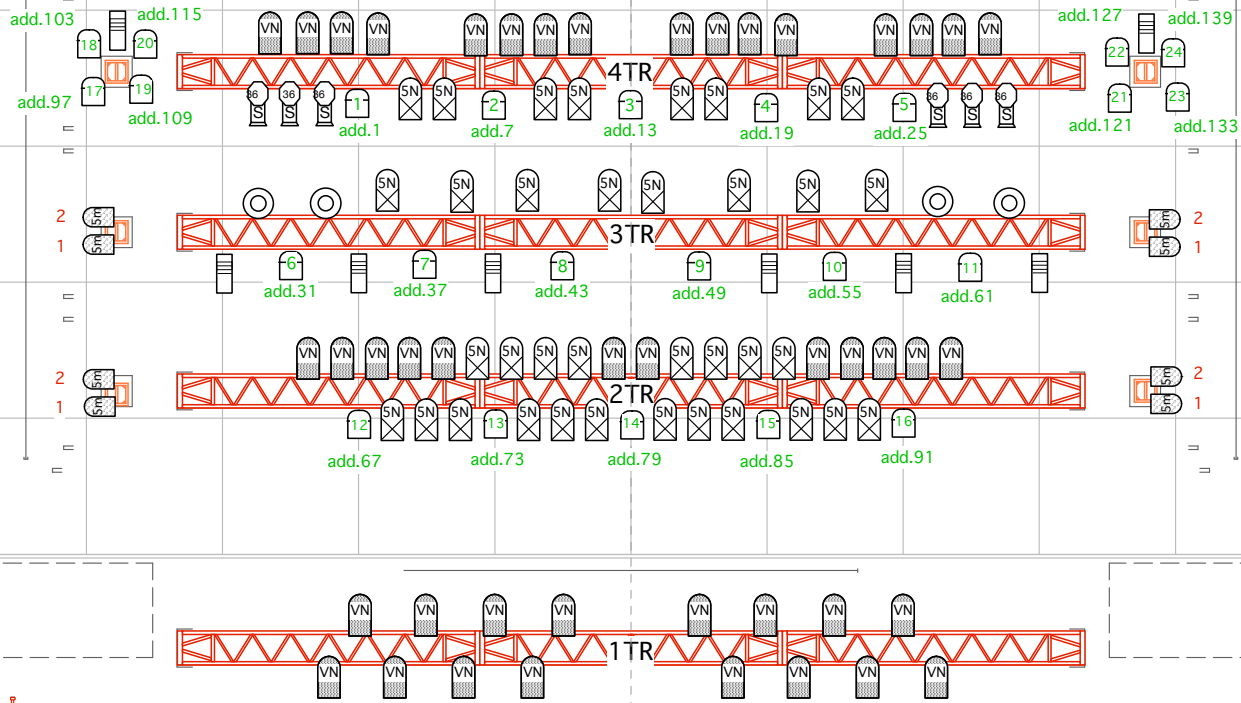
コントロールルーム

ホワイエ

1F
シャワー室

1F廊下

仮設電源盤 カムロック
3φ4W 200A 60KVA
3φ3W 175A 60.6KVA



星トラスcir No.6,12,18
トラスアテ専用ケーブル使用

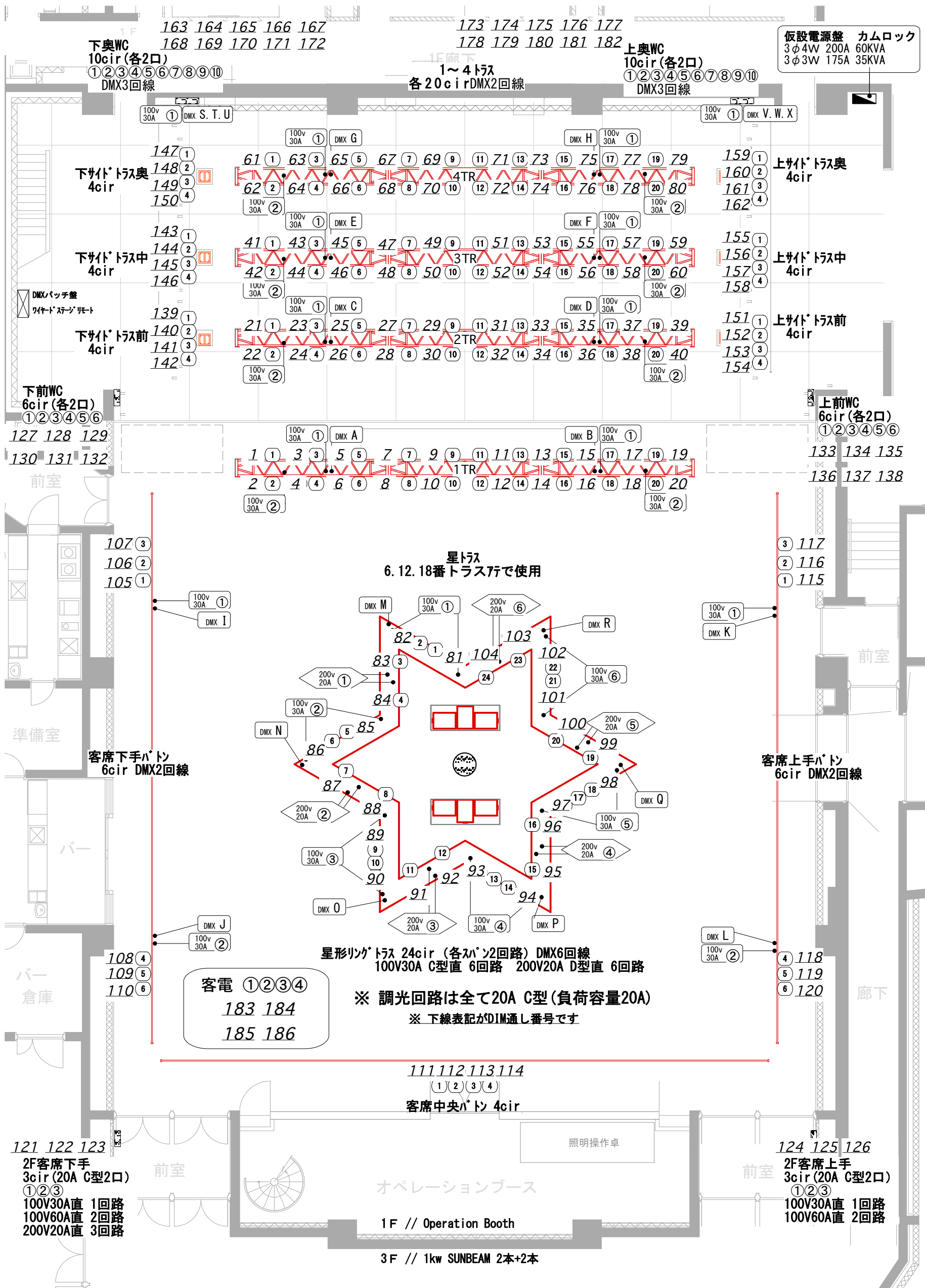
※仕込み図,機材が変更している場合がございますので
照明担当者へご確認ください

照明操作卓

- ⊗ (36) Par64/500w N
- (12) Par64/500w N [星トラス常設]
- (18) Par64/500w M [FR]
- (44) Par64/500w VN
- (24) LEDPAR 200W [CP-Q1910]
※(mode5 Ar2.s 6ch)

- ⊗ (6) Source Four436/750w
- (10) ITO/650w
[内2台ミラーボールアテ]
- (12) Par36/500w M
[星トラスアテ専用]
- ⊗ (14) LED球入りPar64
[DIM制御5Mタイプ]

- ⊙ (8) MF/1kw
- ⊗ (6) 2mole
- ⊙ (10) 丸ベーススタンド
- ⊙ (16) 折り脚スタンド
- ⊙ (10) 3Lights HANGER
3連アーム
- ⊙ (1) Concept MK.VI



仮設電源盤 カムロック
 3φ4W 200A 60KVA
 3φ3W 175A 35KVA

1F 廊下
 1~4トラス
 各20cir DMX2回線

下奥WC
 10cir (各2口)
 ①②③④⑤⑥⑦⑧⑨⑩
 DMX3回線

上奥WC
 10cir (各2口)
 ①②③④⑤⑥⑦⑧⑨⑩
 DMX3回線

星トラス
 6. 12. 18番トラス7で使用する

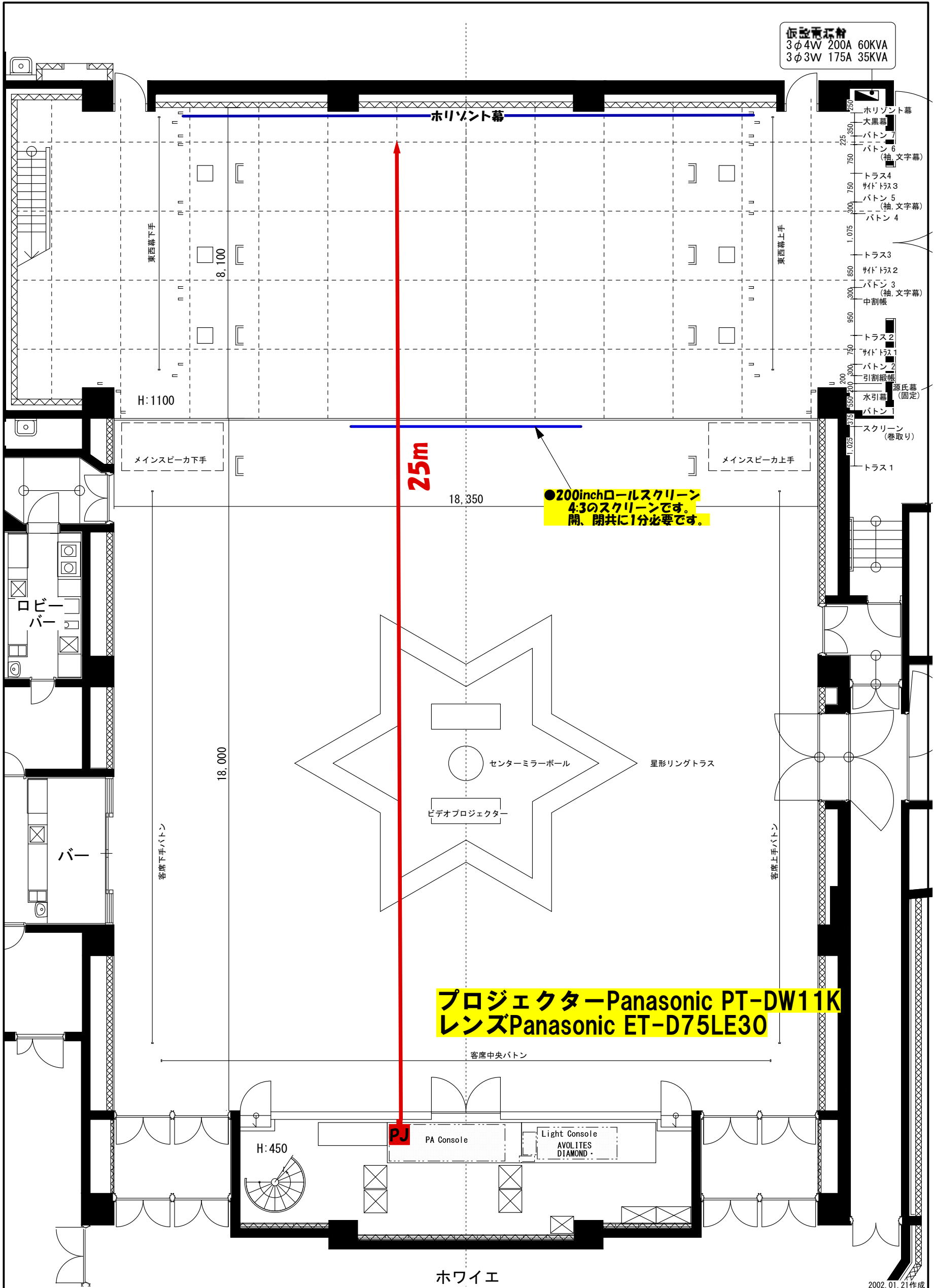
星形リフトトラス 24cir (各ハト2回路) DMX6回線
 100V30A C型直 6回路 200V20A D型直 6回路

客電 ①②③④
 183 184
 185 186

※ 調光回路は全て20A C型 (負荷容量20A)
 ※ 下線表記がDIM通し番号です

111 112 113 114
 (1)(2)(3)(4)
 客席中央ハト 4cir

仮設電環箱
3φ4W 200A 60KVA
3φ3W 175A 35KVA



25m

●200inchロールスクリーン
4:3のスクリーンです。
開、閉共に1分必要です。

プロジェクターPanasonic PT-DW11K
レンズPanasonic ET-D75LE30

プロジェクター基本図面 CLUB CITTA'