

仮設電源盤  
 3φ4W 200A 60KVA  
 3φ3W 175A 35KVA

- 225 250
- ホリゾン幕
- 大黒幕
- バトン7
- バトン6
- (文字幕)
- トラス4
- サイドトラス3
- バトン5
- (袖幕)
- バトン4
- 1,075
- トラス3
- サイドトラス2
- バトン3
- (袖幕)
- 中割帳
- 950
- トラス2
- サイドトラス1
- バトン2
- 引割帳
- 200
- 水引幕
- 源氏幕
- (固定)
- バトン1
- (振り竹常設)
- 1,025
- スクリーン
- (巻取り)
- トラス1

MONI  
 YAMAHA  
 CL5

H:1100

メインスピーカ下手

メインスピーカ上手

18,350

18,000

センターミラーボール

星形リングトラス

サイドプロジェクター

サイドスクリーン

サイドスクリーン

バー

客席下手バトン

客席上手バトン

客席中央バトン

H:450

正面PJ

PA Console  
 DiGiCo  
 SD8

Light Console  
 AVOLITES  
 Arena

ホワイエ

2023.12.22修正

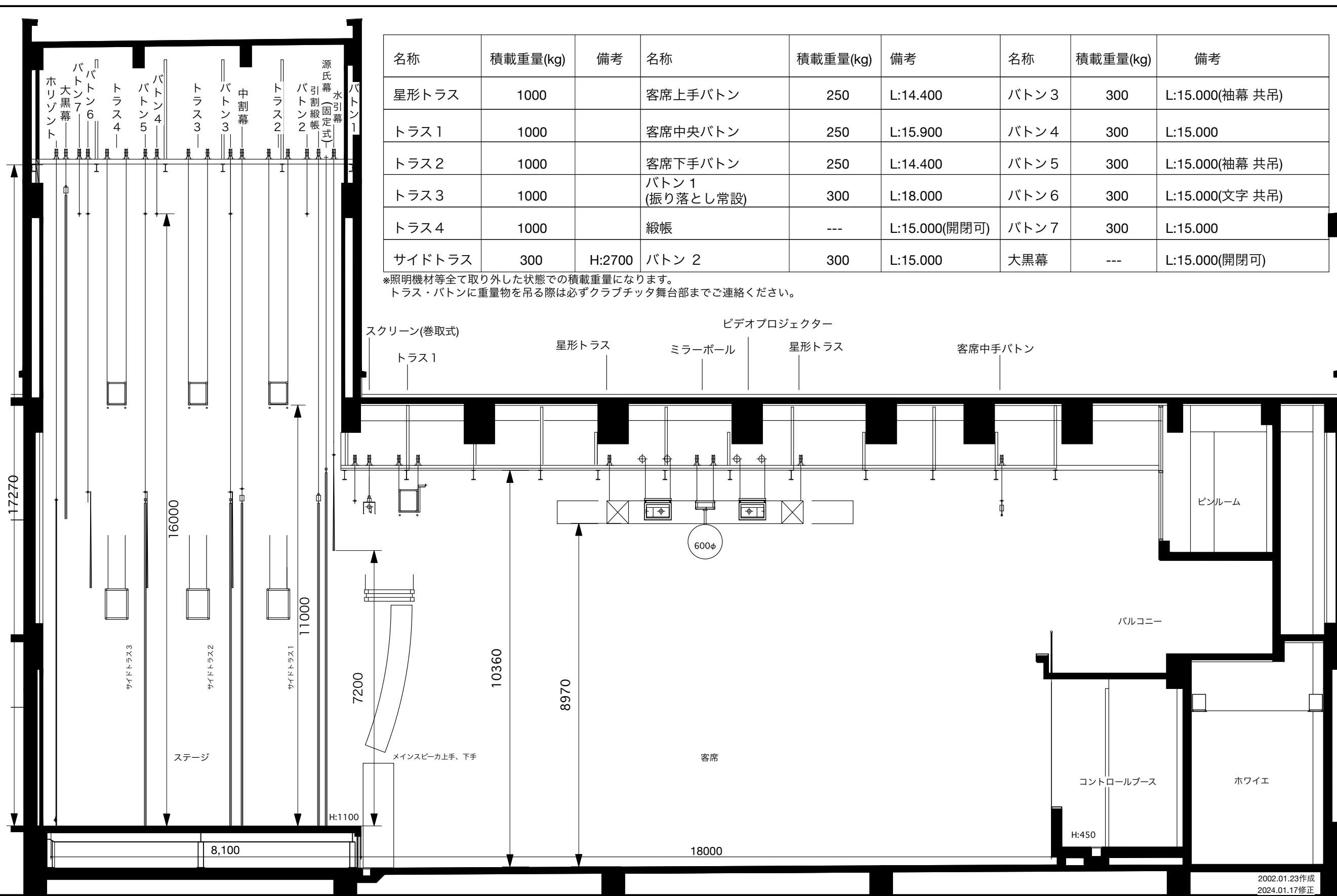
基本図面

**CLUB CITTA'**

〒210-0023 神奈川県川崎市川崎区小川町 5-7  
 TEL 044-244-7888 FAX 044-211-8736 e-mail infoclubbitta@clubcitta.co.jp

名称	積載重量(kg)	備考	名称	積載重量(kg)	備考	名称	積載重量(kg)	備考
星形トラス	1000		客席上手バトン	250	L:14.400	バトン 3	300	L:15.000(袖幕 共吊)
トラス 1	1000		客席中央バトン	250	L:15.900	バトン 4	300	L:15.000
トラス 2	1000		客席下手バトン	250	L:14.400	バトン 5	300	L:15.000(袖幕 共吊)
トラス 3	1000		バトン 1 (振り落とし常設)	300	L:18.000	バトン 6	300	L:15.000(文字 共吊)
トラス 4	1000		緞帳	---	L:15.000(開閉可)	バトン 7	300	L:15.000
サイドトラス	300	H:2700	バトン 2	300	L:15.000	大黒幕	---	L:15.000(開閉可)

※照明機材等全て取り外した状態での積載重量になります。  
トラス・バトンに重量物を吊る際は必ずクラブチッタ舞台部までご連絡ください。



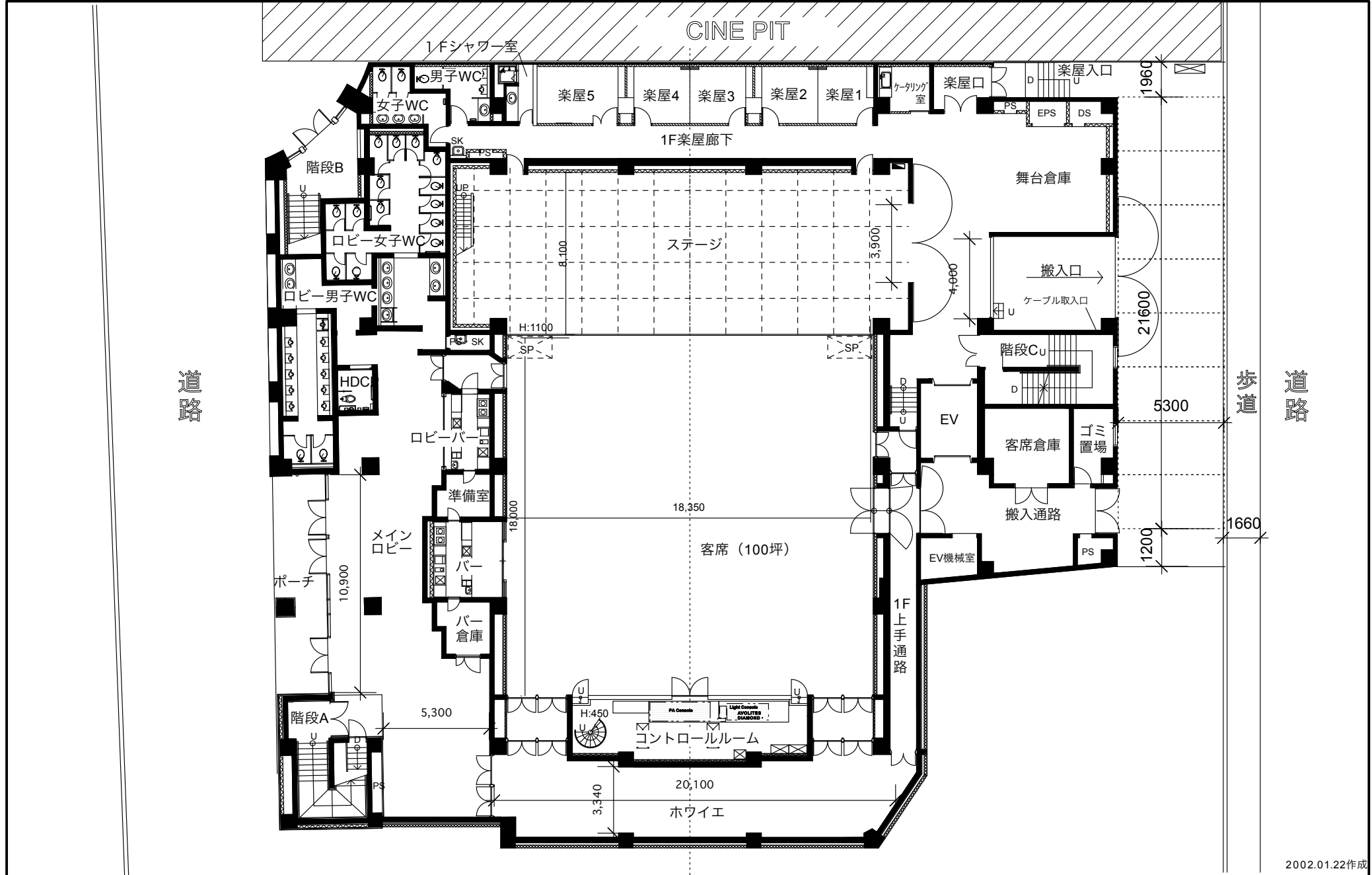
縦断面図

**CLUB CITTA'**

〒210-0023 神奈川県川崎市川崎区小川町 5-7  
TEL 044-244-7888 FAX 044-211-8736 e-mail infoclubbitta@clubcitta.co.jp

SCALE:1/100

2002.01.23作成  
2024.01.17修正



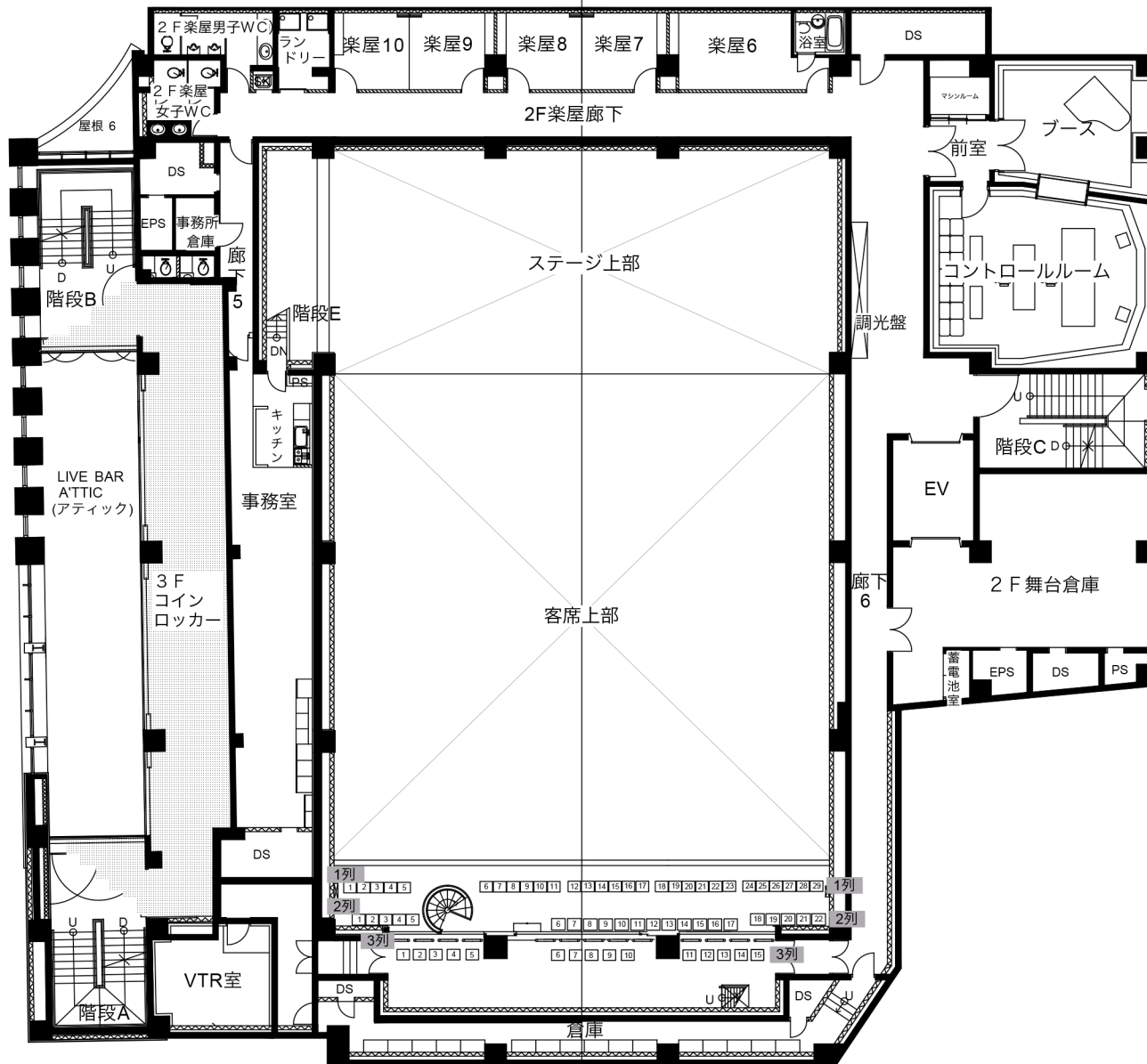
2002.01.22作成

1階見取り図

**CLUB CITTA'**

〒210-0023 神奈川県川崎市川崎区小川町 5-7  
 TEL 044-244-7888 FAX 044-211-8736

SCALE:1/250



2002.01.21作成

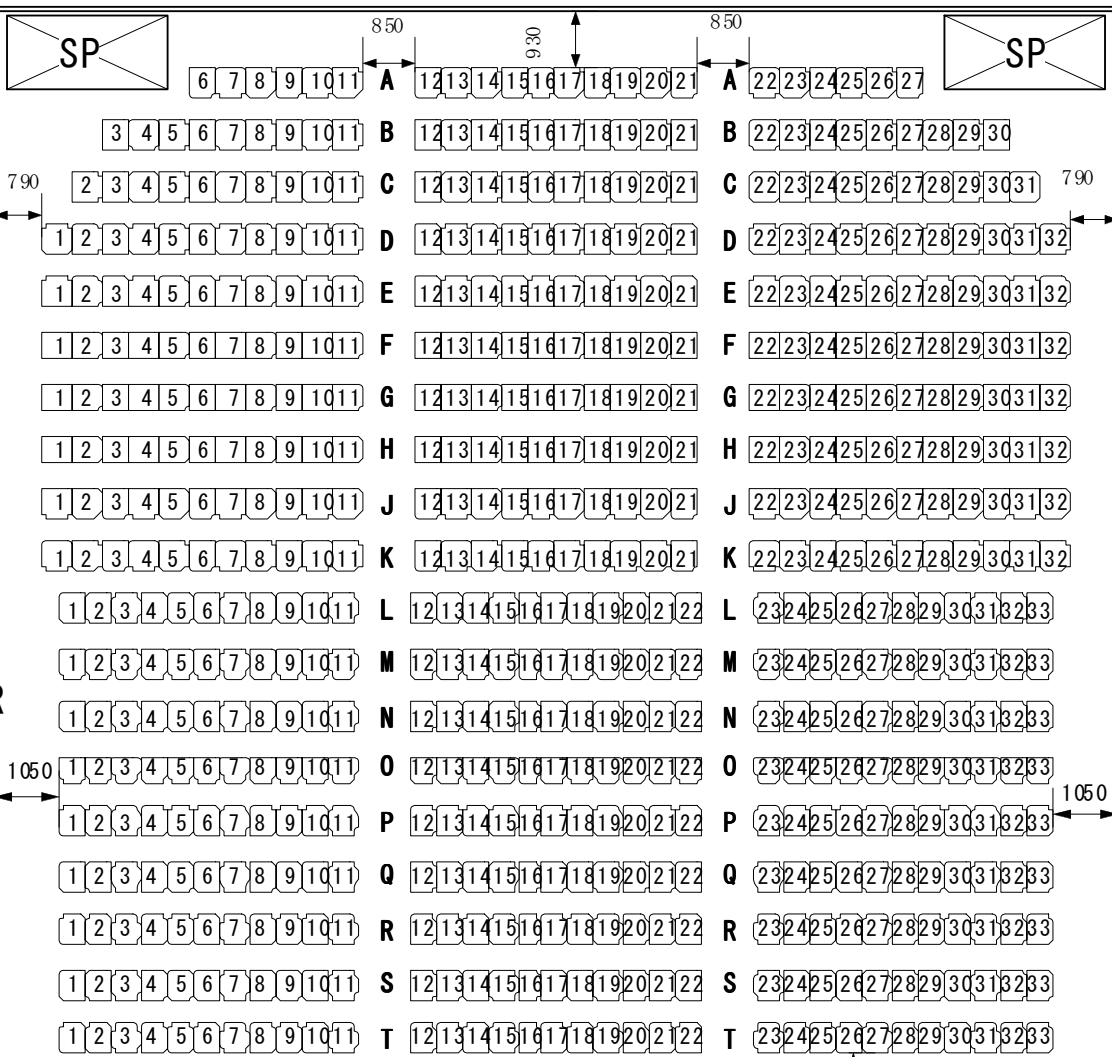
2/3階見取り図

**CLUB CITTA'**

〒210-0023 神奈川県川崎市川崎区小川町 5-7  
 TEL 044-244-7888 FAX 044-211-8736

SCALE:1/250

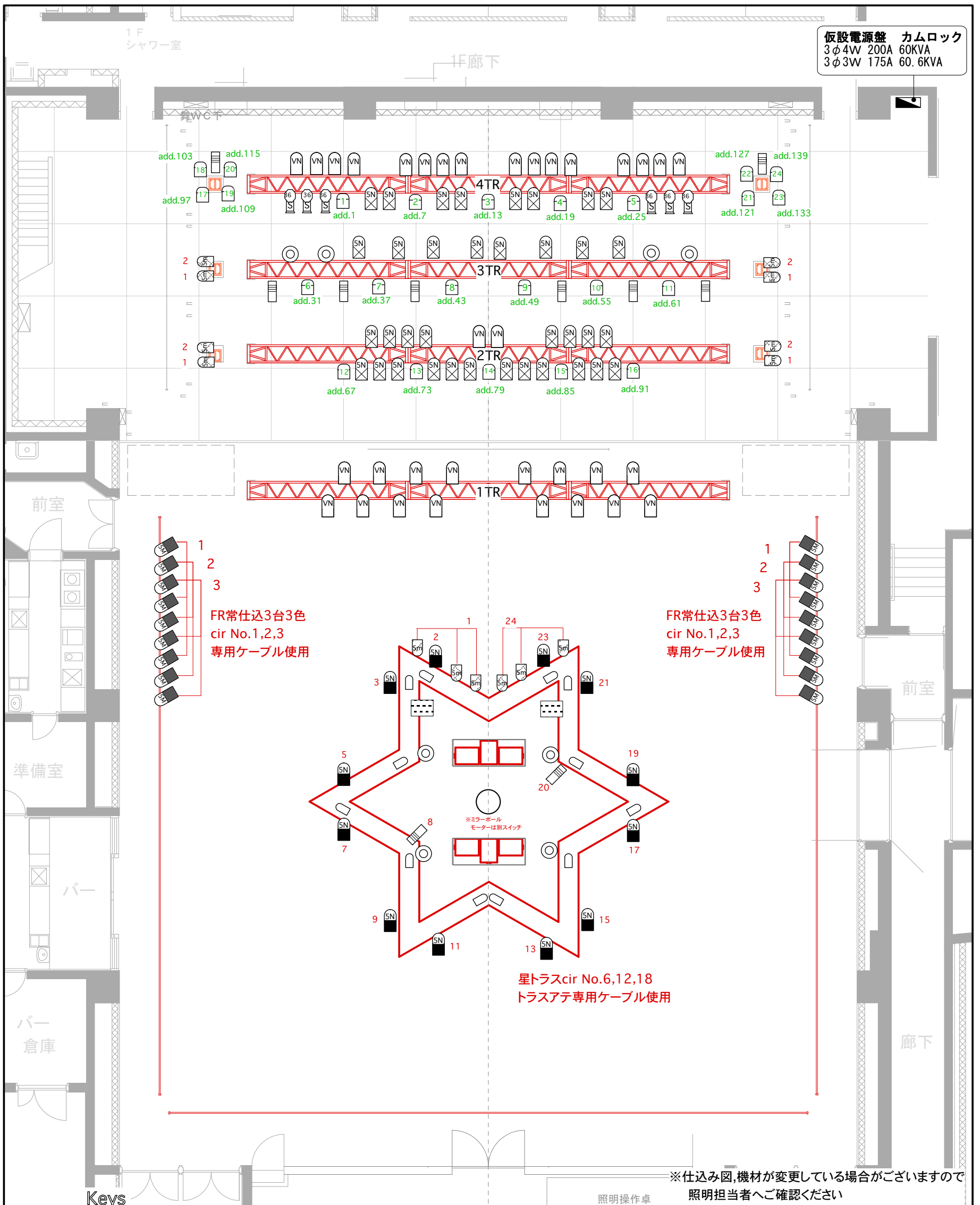
ステージ 座席数 601席



コントロールルーム

ホワイエ

仮設電源盤 カムロック  
 3φ4W 200A 60KVA  
 3φ3W 175A 60.6KVA



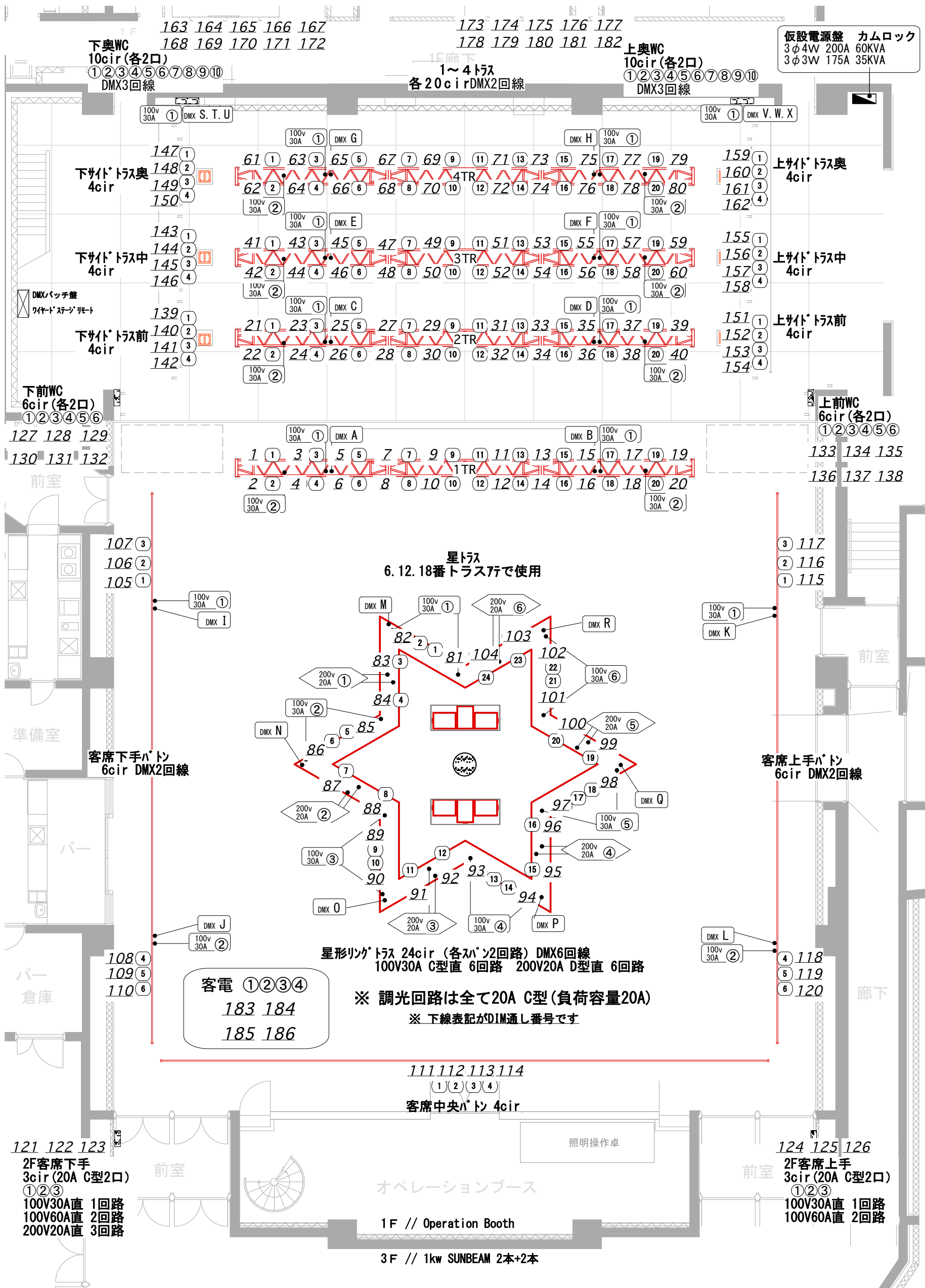
FR常仕込3台3色  
 cir No.1,2,3  
 専用ケーブル使用

FR常仕込3台3色  
 cir No.1,2,3  
 専用ケーブル使用

星トラスcir No.6,12,18  
 トラスアテ専用ケーブル使用

※仕込み図,機材が変更している場合がございますので  
 照明担当者へご確認ください

- |   |                                    |                 |   |
|---|------------------------------------|-----------------|---|
| ⊗ (36) Par64/500w N                                 | ⊗ (6) Source Four436/750w          | ⊙ (8) MF/1kw    | ⊗ (1) Concept MK.VI   |
| ■ (12) Par64/500w N [星トラス常設]                        | □ (10) ITO/650w<br>[内2台ミラーボールアテ]   | ⊗ (6) 2mole     | ⊗ (2) 200v DMX Strobe<br>(2ch- speed,dim<br>No.1-Add.256,No.2-Add258) |
| ■ (18) Par64/500w M [FR]                            | ○ (12) Par36/500w M<br>[星トラスアテ専用]  | ⊗ (10) 丸ベーススタンド | ⊗ (10) 3Lights HANGER<br>3連アーム  |
| ⊗ (34) Par64/500w VN                                | ⊗ (14) LED球入りPar64<br>[DIM制御5Mタイプ] | ⊗ (16) 折り脚スタンド  |   |
| □ (24) LEDPAR 200W [CP-Q1910]<br>※(mode5 Ar2.s 6ch) |                                    |                 |   |



仮設電源盤 カムロック  
 3φ4W 200A 60KVA  
 3φ3W 175A 35KVA

1F 廊下  
 1~4トラス  
 各20cir DMX2回線

下奥WC  
 10cir (各2口)  
 ①②③④⑤⑥⑦⑧⑨⑩  
 DMX3回線

上奥WC  
 10cir (各2口)  
 ①②③④⑤⑥⑦⑧⑨⑩  
 DMX3回線

星トラス  
 6.12.18番トラスアテで使用

星形リグトラス 24cir (各ハット2回路) DMX6回線  
 100V30A C型直 6回路 200V20A D型直 6回路

※ 調光回路は全て20A C型 (負荷容量20A)  
 ※ 下線表記がDIM通し番号です

客電 ①②③④  
 183 184  
 185 186

111 112 113 114  
 (1)(2)(3)(4)  
 客席中央ハット 4cir

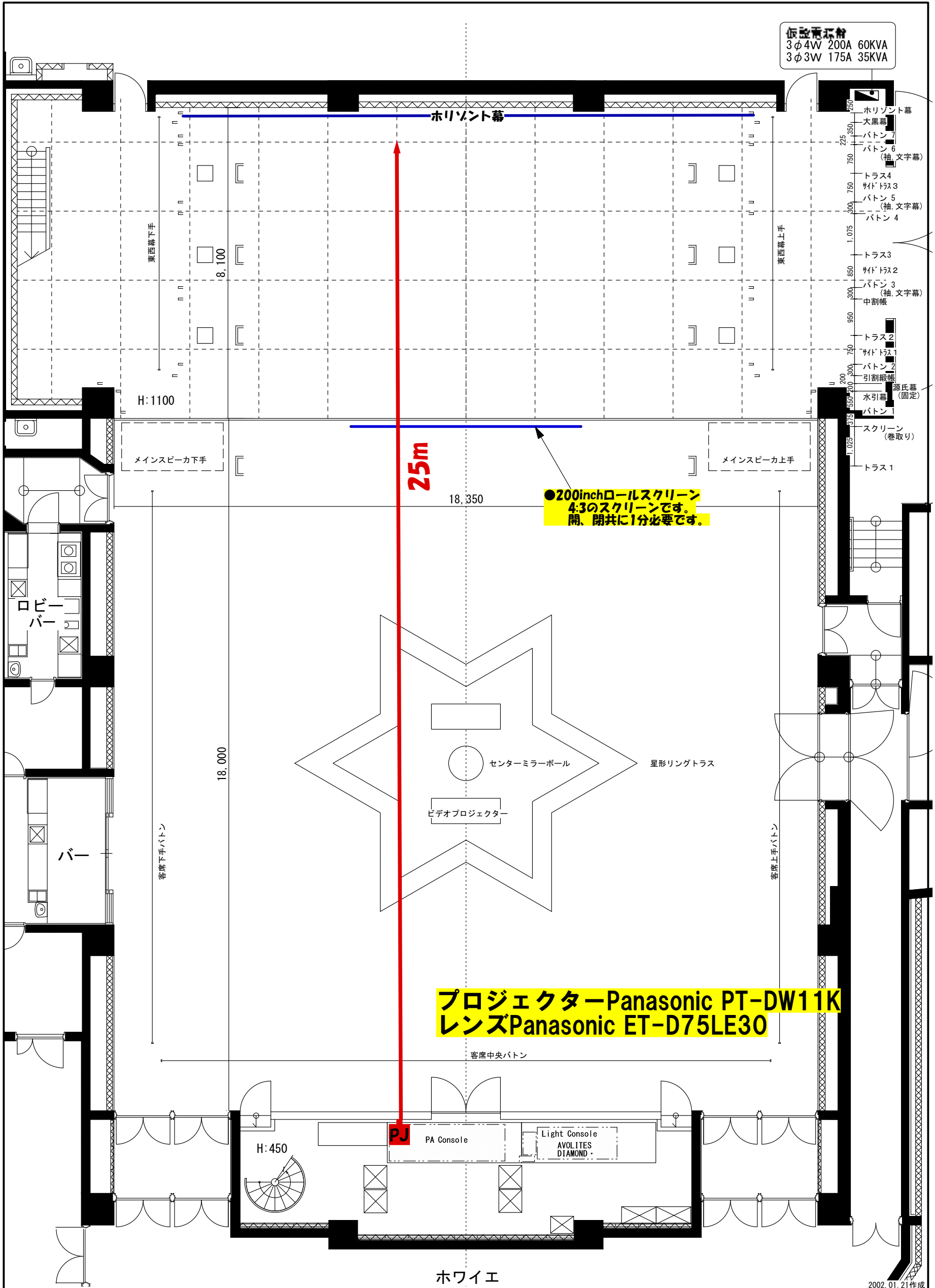
121 122 123  
 2F客席下手  
 3cir (20A C型2口)  
 ①②③  
 100V30A直 1回路  
 100V60A直 2回路  
 200V20A直 3回路

124 125 126  
 2F客席上手  
 3cir (20A C型2口)  
 ①②③  
 100V30A直 1回路  
 100V60A直 2回路

1F // Operation Booth  
 3F // 1kw SUNBEAM 2本+2本

照明回路表 通し番号付

仮設電環箱  
3φ4W 200A 60KVA  
3φ3W 175A 35KVA



25m

●200inchロールスクリーン  
4:3のスクリーンです。  
開、閉共に1分必要です。

プロジェクターPanasonic PT-DW11K  
レンズPanasonic ET-D75LE30

プロジェクター基本図面 CLUB CITTA'