

仮設電源盤
 3φ4W 200A 60KVA
 3φ3W 175A 35KVA

- 225 250
- ホリゾン幕
- 大黒幕
- バトン7
- バトン6
- (文字幕)
- トラス4
- サイドトラス3
- バトン5
- (袖幕)
- バトン4
- 1,075
- トラス3
- サイドトラス2
- バトン3
- (袖幕)
- 中割帳
- 950
- トラス2
- サイドトラス1
- バトン2
- 引割帳
- 200
- 水引幕
- 源氏幕
- (固定)
- バトン1
- (振り竹常設)
- 1,025
- スクリーン
- (巻取り)
- トラス1

MONI
 YAMAHA
 CL5

H:1100

メインスピーカ下手

メインスピーカ上手

18,350

18,000

センターミラーボール

星形リングトラス

サイドプロジェクター

サイドスクリーン

バー

客席下手バトン

サイドスクリーン

客席上手バトン

客席中央バトン

H:450

正面PJ

PA Console
 DiGiCo
 SD8

Light Console
 AVOLITES
 Arena

ホワイエ

2023.12.22修正

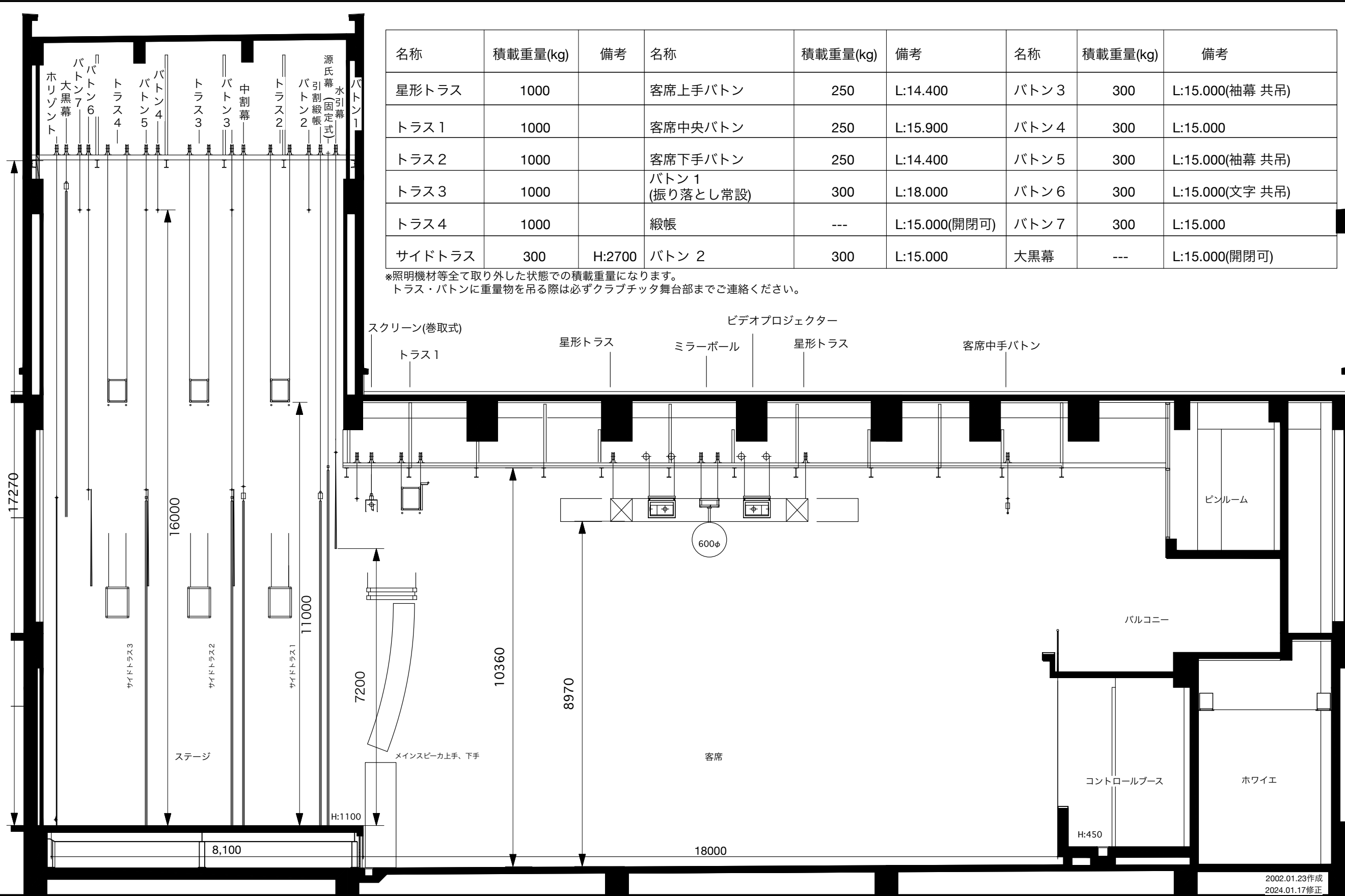
基本図面

CLUB CITTA'

〒210-0023 神奈川県川崎市川崎区小川町 5-7
 TEL 044-244-7888 FAX 044-211-8736 e-mail infoclubbitta@clubcitta.co.jp

名称	積載重量(kg)	備考	名称	積載重量(kg)	備考	名称	積載重量(kg)	備考
星形トラス	1000		客席上手バトン	250	L:14.400	バトン 3	300	L:15.000(袖幕 共吊)
トラス 1	1000		客席中央バトン	250	L:15.900	バトン 4	300	L:15.000
トラス 2	1000		客席下手バトン	250	L:14.400	バトン 5	300	L:15.000(袖幕 共吊)
トラス 3	1000		バトン 1 (振り落とし常設)	300	L:18.000	バトン 6	300	L:15.000(文字 共吊)
トラス 4	1000		緞帳	---	L:15.000(開閉可)	バトン 7	300	L:15.000
サイドトラス	300	H:2700	バトン 2	300	L:15.000	大黒幕	---	L:15.000(開閉可)

※照明機材等全て取り外した状態での積載重量になります。
トラス・バトンに重量物を吊る際は必ずクラブチッタ舞台部までご連絡ください。



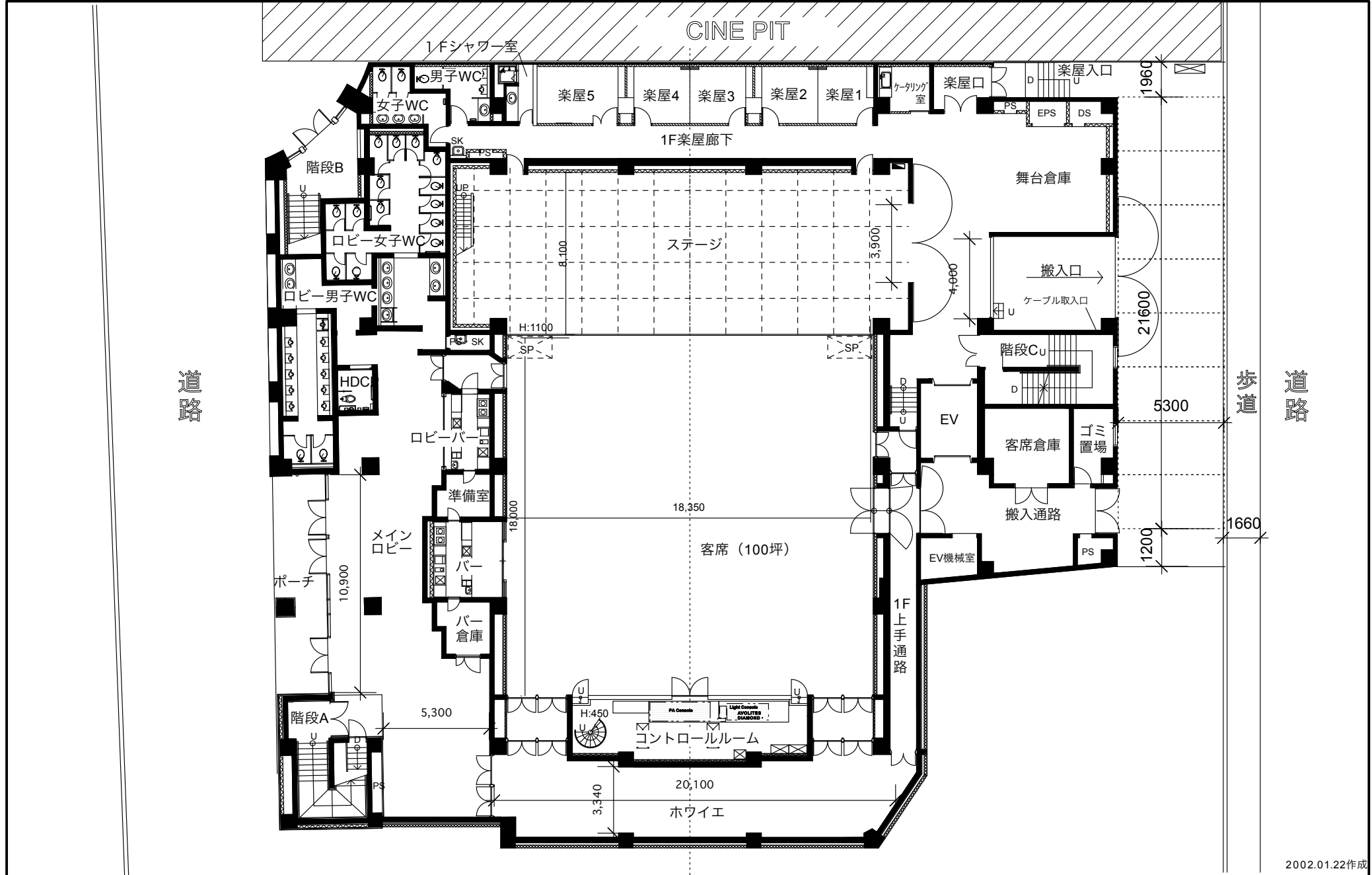
縦断面図

CLUB CITTA'

〒210-0023 神奈川県川崎市川崎区小川町 5-7
TEL 044-244-7888 FAX 044-211-8736 e-mail infoclubbitta@clubcitta.co.jp

SCALE:1/100

2002.01.23作成
2024.01.17修正



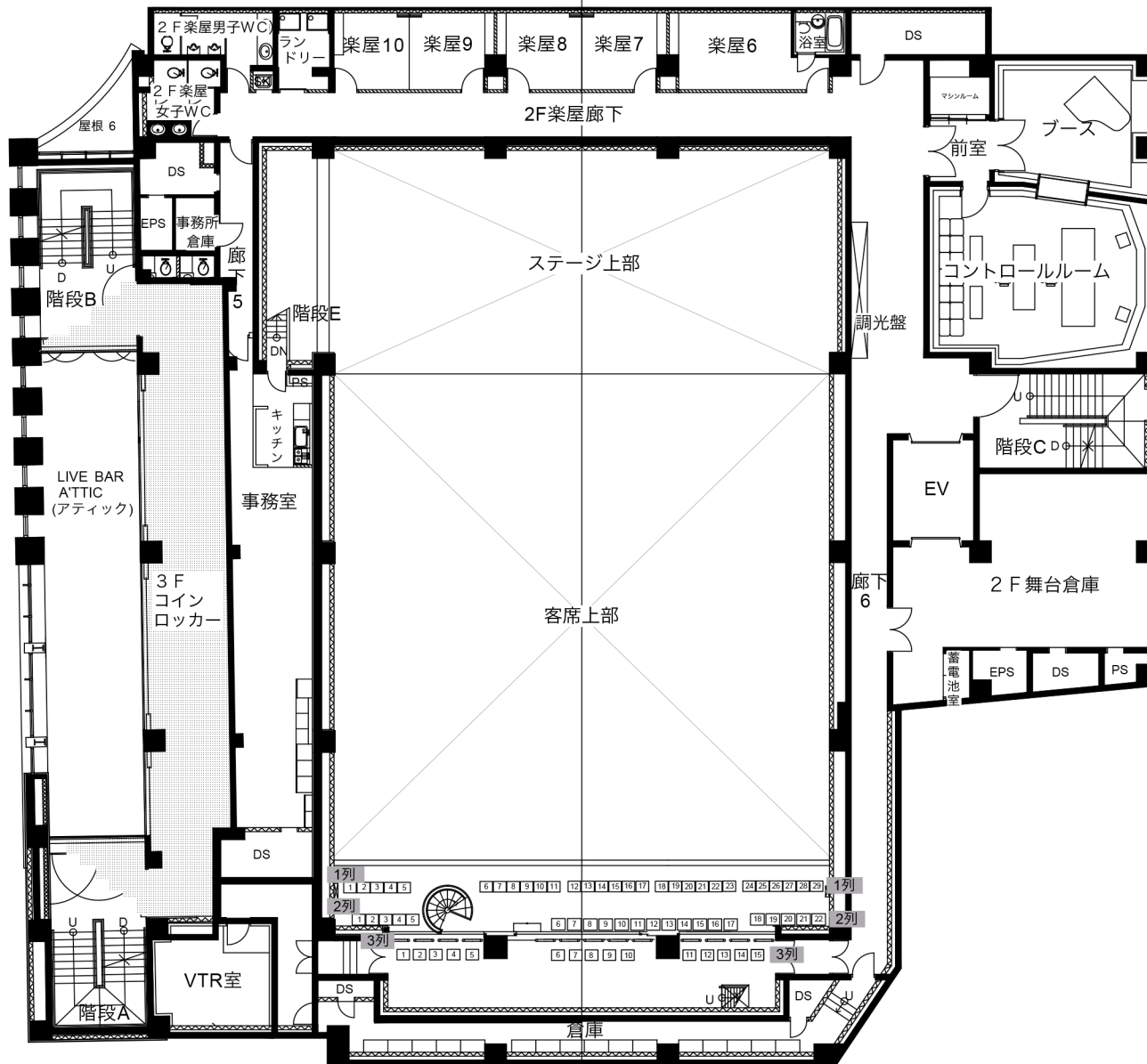
2002.01.22作成

1階見取り図

CLUB CITTA'

〒210-0023 神奈川県川崎市川崎区小川町 5-7
 TEL 044-244-7888 FAX 044-211-8736

SCALE:1/250



2002.01.21作成

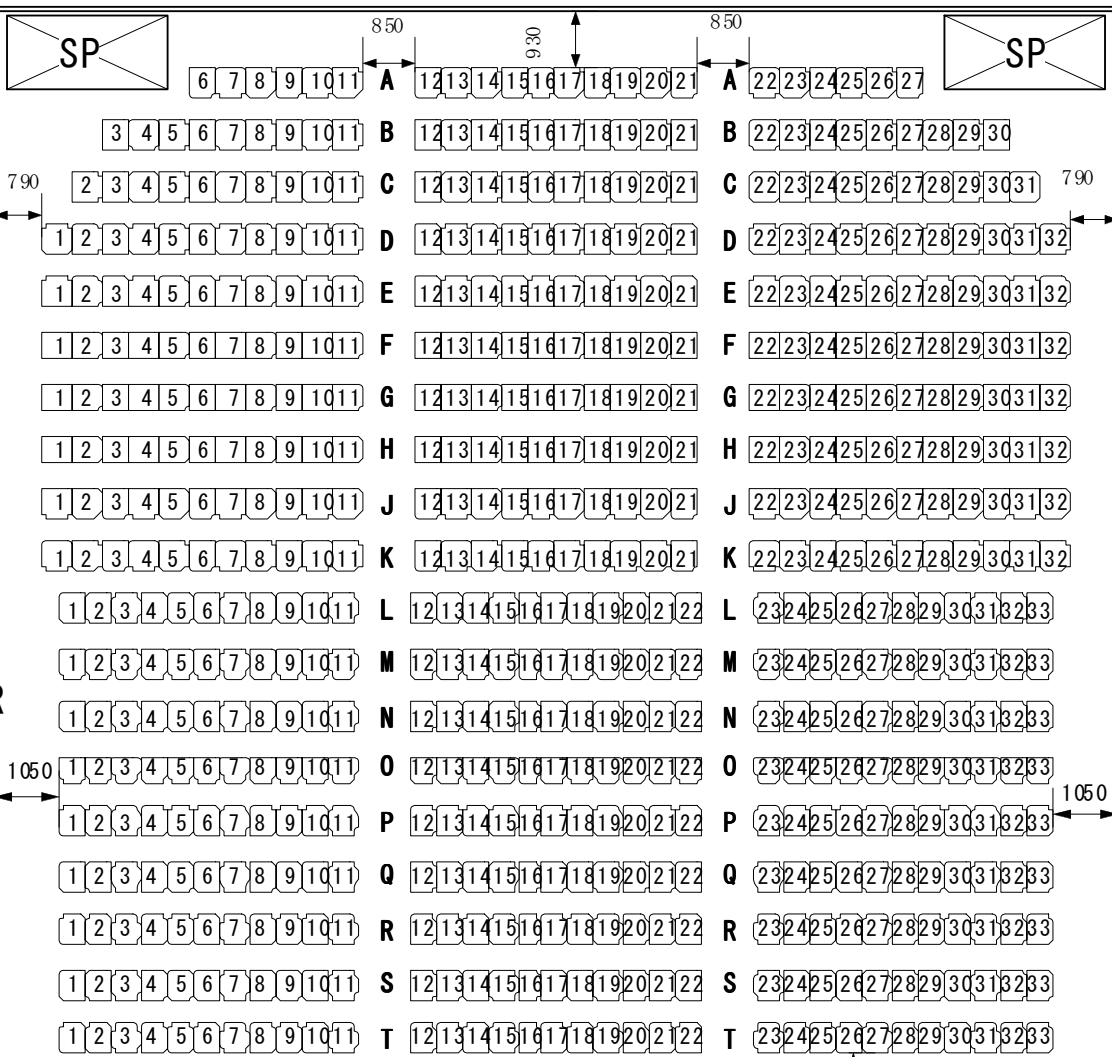
2/3階見取り図

CLUB CITTA'

〒210-0023 神奈川県川崎市川崎区小川町 5-7
 TEL 044-244-7888 FAX 044-211-8736

SCALE:1/250

ステージ 座席数 601席

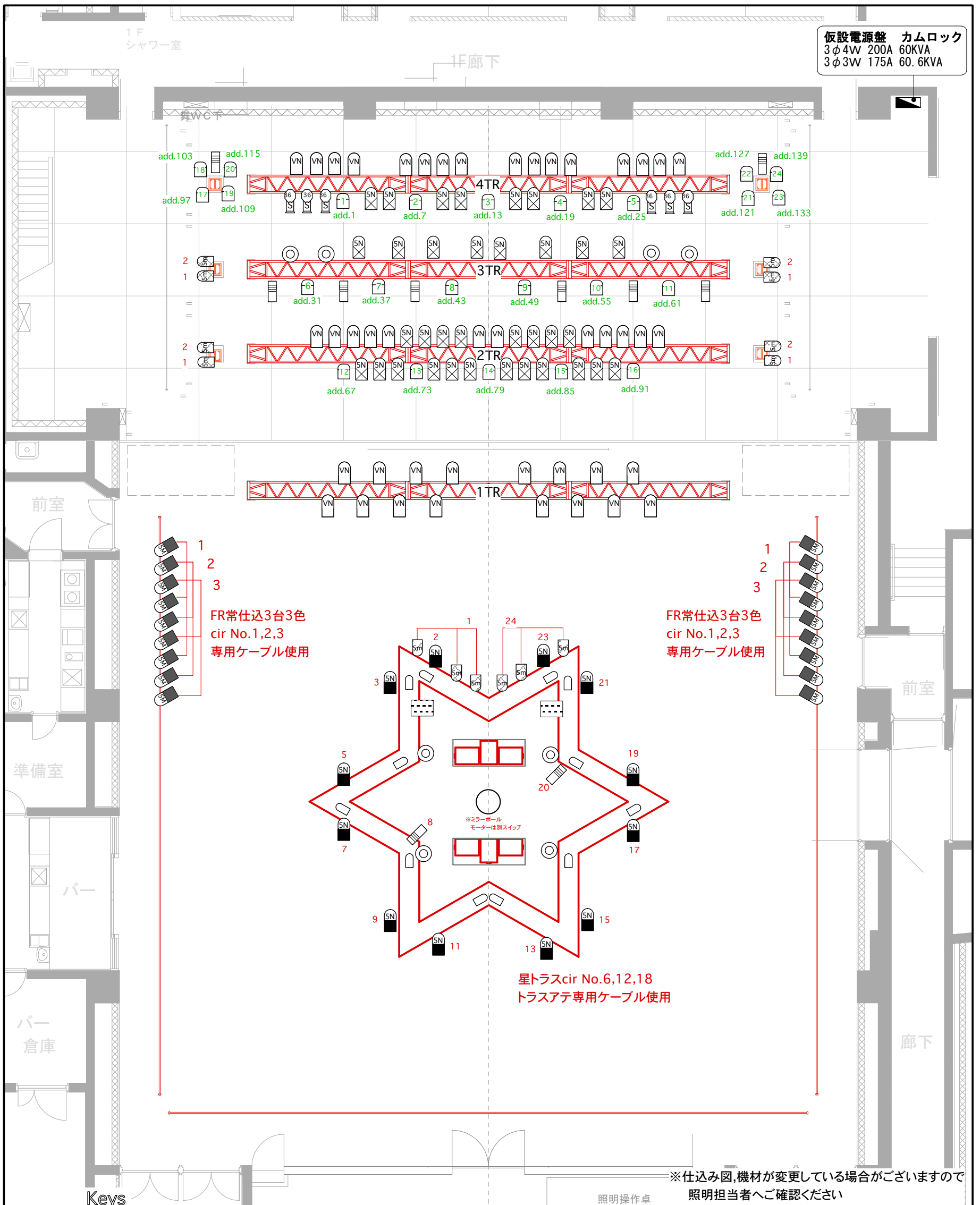


BAR

コントロールルーム

ホワイエ

仮設電源盤 カムロック
 3φ4W 200A 60KVA
 3φ3W 175A 60.6KVA



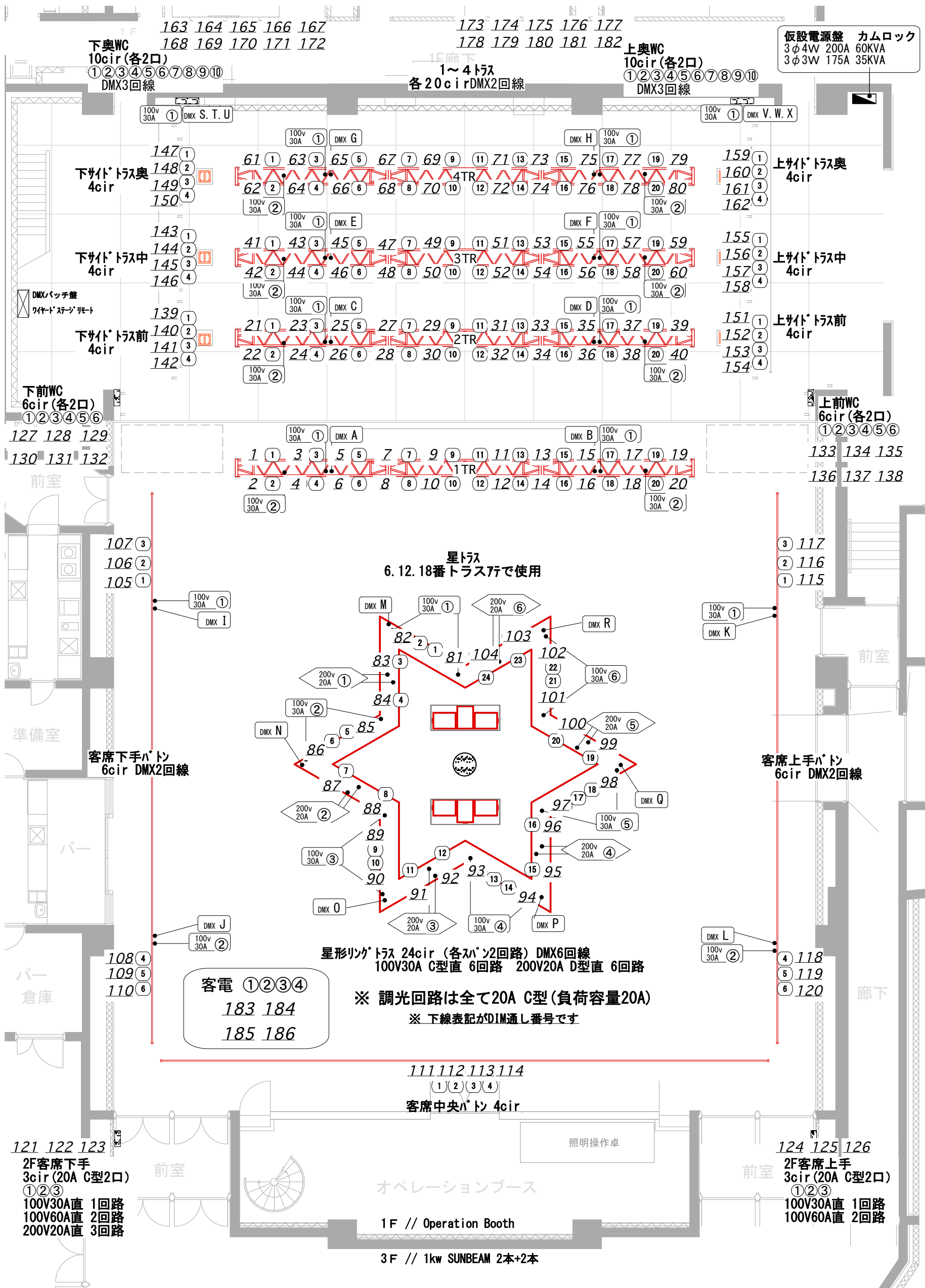
FR常仕込3台3色
 cir No.1,2,3
 専用ケーブル使用

FR常仕込3台3色
 cir No.1,2,3
 専用ケーブル使用

星トラスcir No.6,12,18
 トラスアテ専用ケーブル使用

※仕込み図,機材が変更している場合がございますので
 照明担当者へご確認ください

- | | | | |
|---|------------------------------------|-----------------|---|
| ⊗ (36) Par64/500w N | ⊗ (6) Source Four436/750w | ⊙ (8) MF/1kw | ⊗ (1) Concept MK.VI |
| ■ (12) Par64/500w N [星トラス常設] | □ (10) ITO/650w
[内2台ミラーポールアテ] | ⊗ (6) 2mole | ⊗ (2) 200v DMX Strobe
(2ch- speed,dim
No.1-Add.256,No.2-Add258) |
| ■ (18) Par64/500w M [FR] | ○ (12) Par36/500w M
[星トラスアテ専用] | ⊥ (10) 丸ベーススタンド | — (10) 3Lights HANGER
3連アーム |
| ⊗ (44) Par64/500w VN | ⊗ (14) LED球入りPar64
[DIM制御5Mタイプ] | ⊥ (16) 折り脚スタンド | |
| □ (24) LEDPAR 200W [CP-Q1910]
※(mode5 Ar2.s 6ch) | | | |



仮設電源盤 カムロック
 3φ4W 200A 60KVA
 3φ3W 175A 35KVA

163 164 165 166 167
 168 169 170 171 172

173 174 175 176 177
 178 179 180 181 182

下奥WC
 10cir(各2口)
 ①②③④⑤⑥⑦⑧⑨⑩
 DMX3回線

上奥WC
 10cir(各2口)
 ①②③④⑤⑥⑦⑧⑨⑩
 DMX3回線

1~4トラス
 各20cirDMX2回線

下サイドトラス奥
 4cir
 147 ①
 148 ②
 149 ③
 150 ④

上サイドトラス奥
 4cir
 159 ①
 160 ②
 161 ③
 162 ④

下サイドトラス中
 4cir
 143 ①
 144 ②
 145 ③
 146 ④

上サイドトラス中
 4cir
 155 ①
 156 ②
 157 ③
 158 ④

下サイドトラス前
 4cir
 139 ①
 140 ②
 141 ③
 142 ④

上サイドトラス前
 4cir
 151 ①
 152 ②
 153 ③
 154 ④

下前WC
 6cir(各2口)
 ①②③④⑤⑥

上前WC
 6cir(各2口)
 ①②③④⑤⑥

127 128 129
 130 131 132

133 134 135
 136 137 138

星トラス
 6. 12. 18番トラスアテで使用

客席下手ハット
 6cir DMX2回線

客席上手ハット
 6cir DMX2回線

星形リグトラス 24cir (各ハット2回路) DMX6回線
 100V30A C型直 6回路 200V20A D型直 6回路

客電 ①②③④
 183 184
 185 186

※ 調光回路は全て20A C型(負荷容量20A)
 ※ 下線表記がDIM通し番号です

111 112 113 114
 (1)(2)(3)(4)
 客席中央ハット 4cir

121 122 123
 2F客席下手
 3cir(20A C型2口)
 ①②③
 100V30A直 1回路
 100V60A直 2回路
 200V20A直 3回路

124 125 126
 2F客席上手
 3cir(20A C型2口)
 ①②③
 100V30A直 1回路
 100V60A直 2回路

1F // Operation Booth

3F // 1kw SUNBEAM 2本+2本

